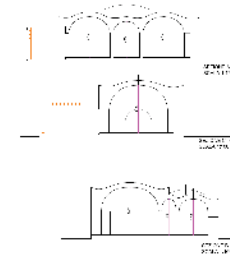
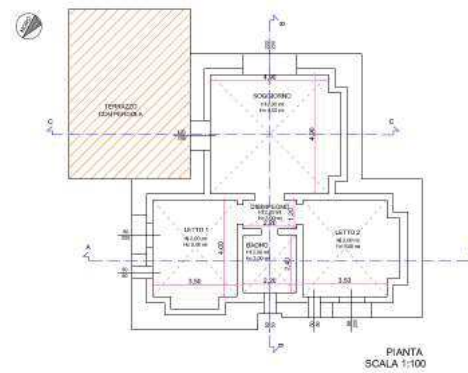
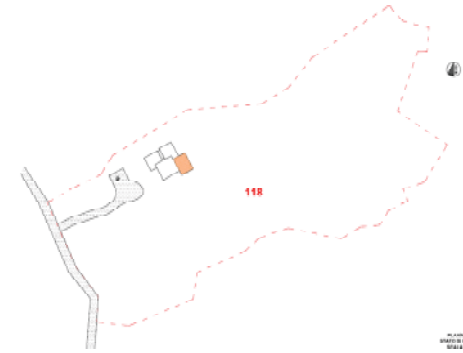


## B. Località Rekale / Nicà: F.M. 97 – Part. Part. 1023 (ex 118) / 1024

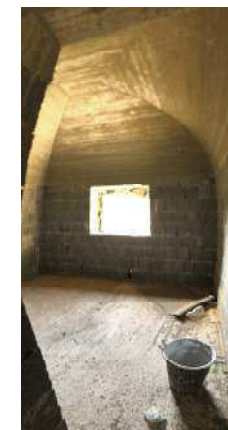
### Caratteristiche

- Dammuso in corso di costruzione (concessione edilizia n 40 del 30/10/2015) di circa 50 mq di sup. utile sito in loc. Nikà il tutto su una superficie di terreno di circa 9.000 mq..
- Straordinaria la vista sul mare, esposta ai colori del tramonto.
- Zona servita da energia elettrica, ed approvvigionamento idrico (come tutti i dammusi) tramite cisterna (già realizzata nel pieno rispetto delle tradizionali tecniche costruttive).
- La struttura è tipica di un dammuso antico ed è composto da un soggiorno, 2 camere letto matrimoniali, bagno e disimpegno, oltre al terrazzo esterno molto vivibile e ben progettato.
- Lavorazione artigianale locale di pregio con taglio della pietra lavica 'a mano'.



## B. Località Rekale / Nicà: F.M. 97 – Part. Part. 1023 (ex 118) / 1024

Stato di fatto



## B. Località Rekale / Nicà: F.M. 97 – Part. Part. 1023 (ex 118) / 1024

Rendering

