

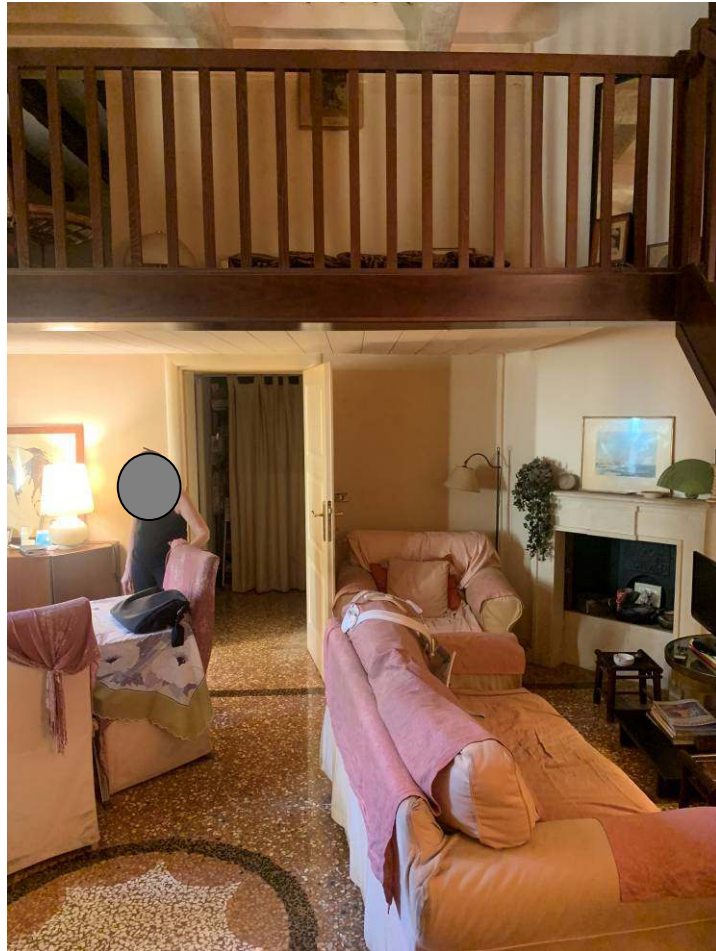
**BOLOGNA (BO) via Quadri n.6**



1. Vista fabbricato esterno



2. Corte di ingresso comune

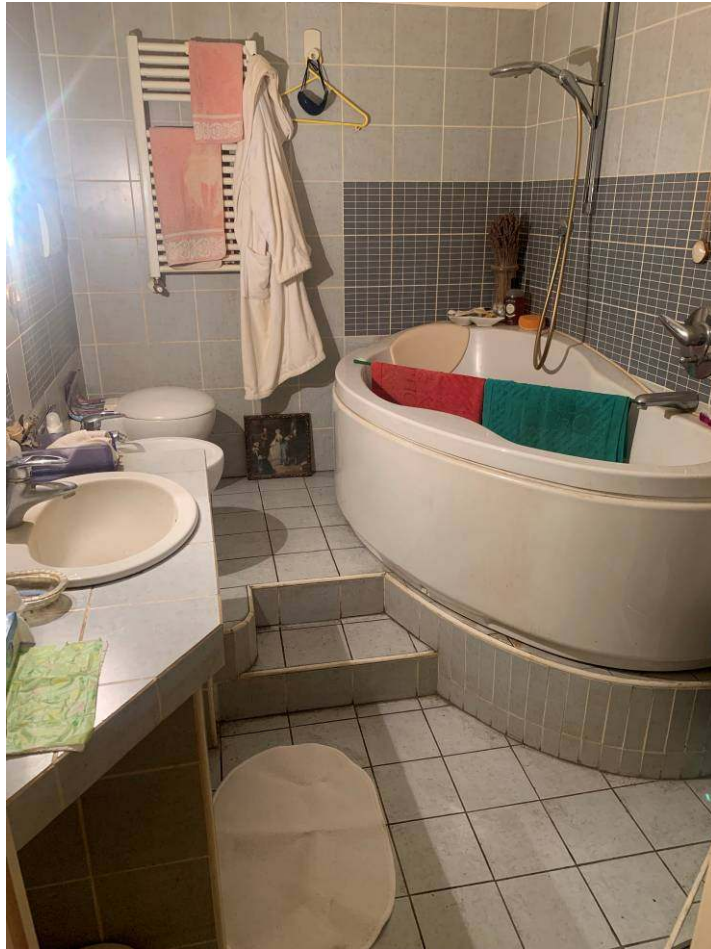


3. Soggiorno



4. Cucina pranzo





5. Bagno



6. Camera



7. Soppalco camera



8. Soppalco sul soggiorno





9. Camera nel soppalco



10. Bagno nel soppalco



11. Terrazzino



12. Piano interrato - cantina