

SERGIO LANDI

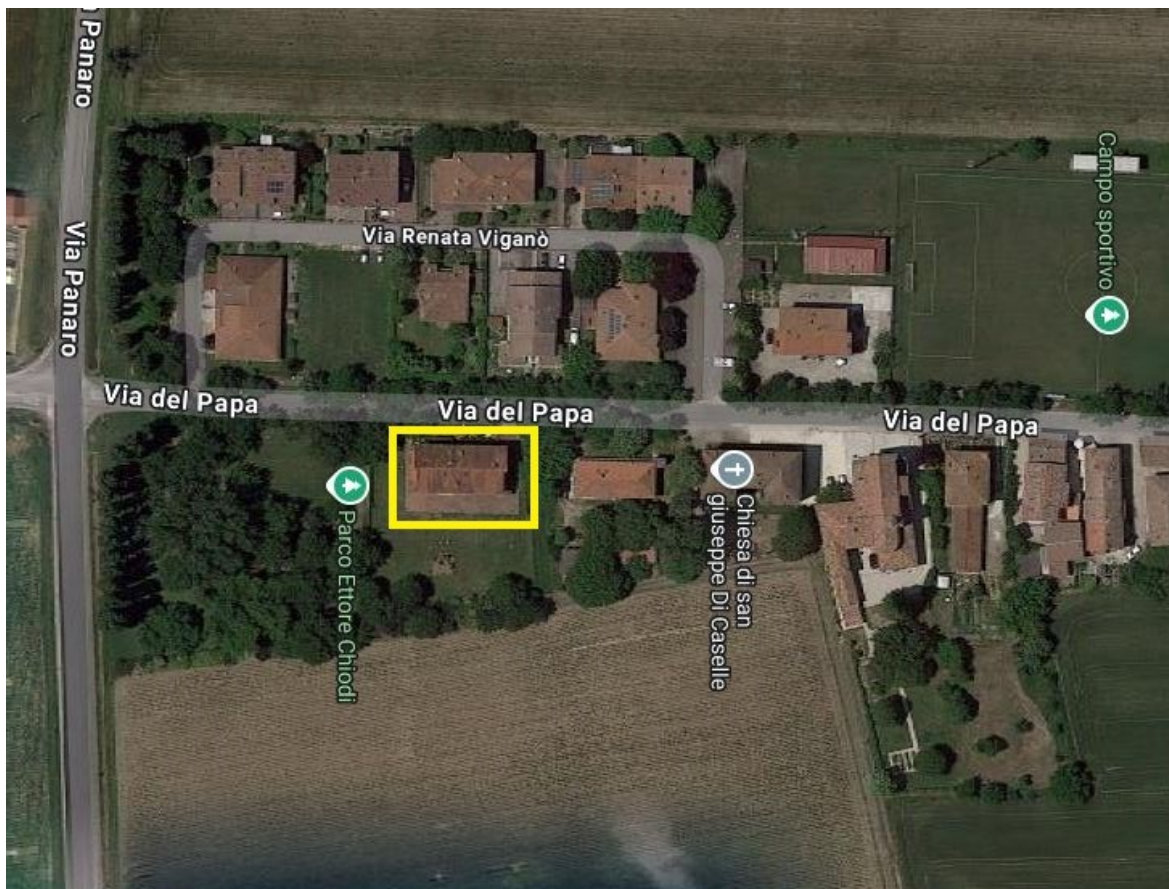
ingegnere
ingegneria – architettura – urbanistica

DOCUMENTAZIONE FOTOGRAFICA

Tribunale di Bologna

Esecuzione Immobiliare n° 91/2024

Via del Papa n. 2B, Crevalcore (BO)



Planimetria satellitare



Ingresso principale



Zona autorimesse



Pianerottolo piano secondo



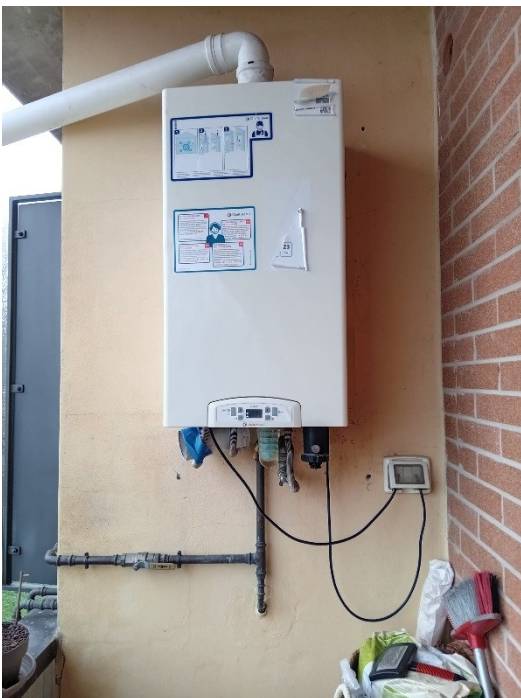
Zona giorno



Bagno



Camera matrimoniale



Caldaia (balcone)



Balcone



Scala accesso sottotetto



Sottotetto



Sottotetto



Autorimessa

Altedo, 31/12/2024

