

TRIBUNALE CIVILE DI BOLOGNA
PROCEDIMENTO DI ESECUZIONE IMMOBILIARE R.G. N.116/24
LOTTO QUATTRO
DOCUMENTAZIONE FOTOGRAFICA

Piena proprietà di appartamento posto al piano primo di edificio residenziale, con accesso diretto dalla veranda comune, articolato in ingresso, soggiorno/pranzo, cucinotto, bagno, due camere e balconcino, per complessivi MQ 66,00 catastali.





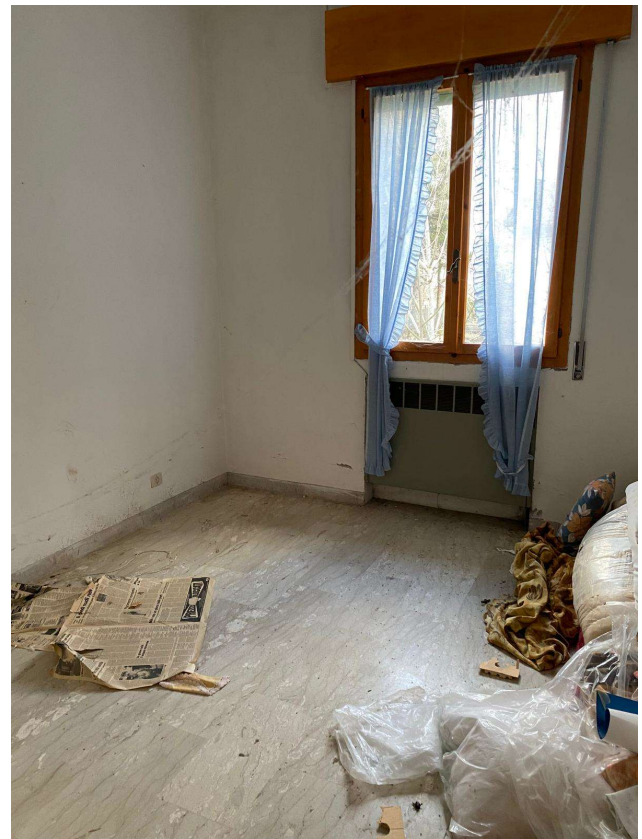
Soggiorno/pranzo



Cucina



Bagno



Camera 1



Camera 2



Corte comune