

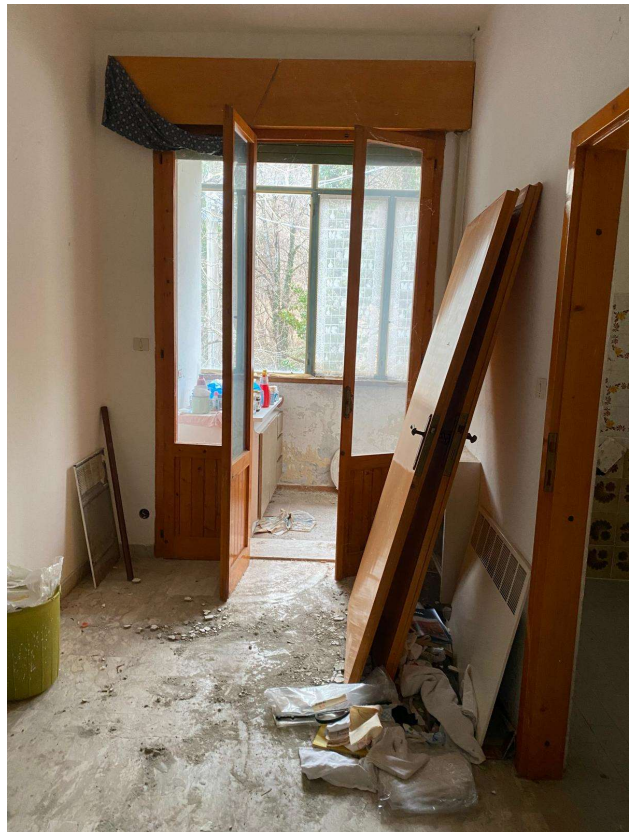
TRIBUNALE CIVILE DI BOLOGNA
PROCEDIMENTO DI ESECUZIONE IMMOBILIARE R.G. N.116/24
LOTTO CINQUE
DOCUMENTAZIONE FOTOGRAFICA

Piena proprietà di appartamento posto al piano secondo di edificio residenziale, con accesso diretto dalla veranda comune, articolato in ingresso, soggiorno/pranzo, cucinotto, bagno, tre camere, due balconcini, due cantine e due ripostigli esterni, per complessivi MQ 91,00 catastali.





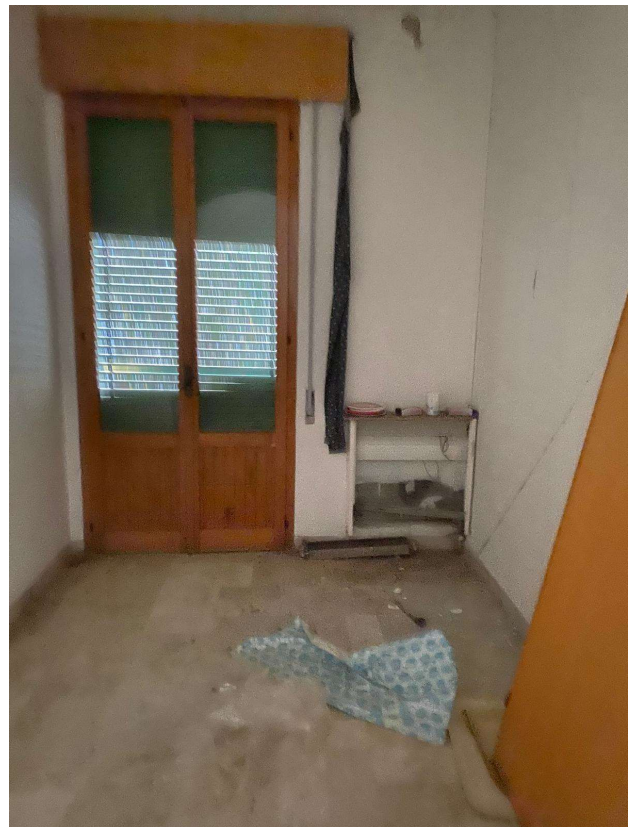
Soggiorno/pranzo



Camera 1



Bagno



Camera 2



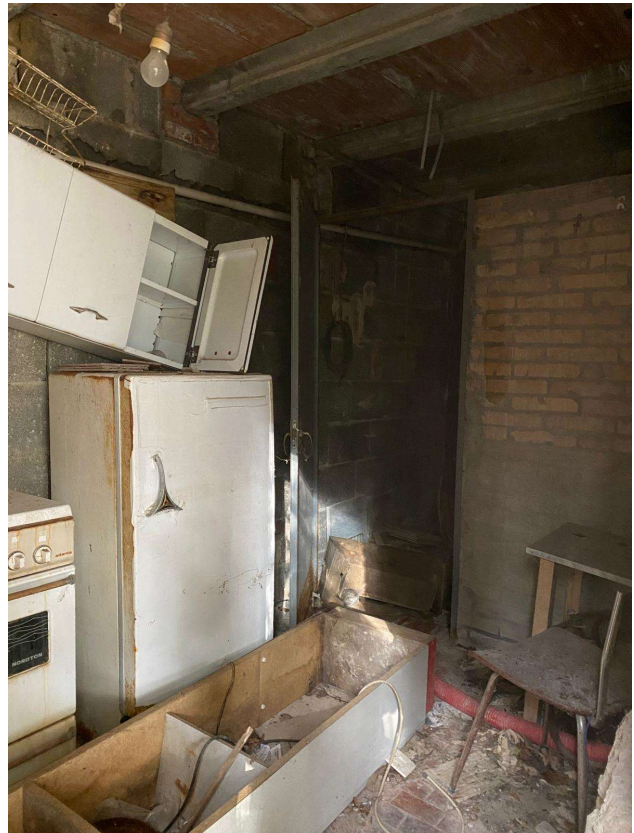
Camera 3



Corte comune



Veranda



Cantina



Ripostiglio 1



Ripostiglio 2



Vano veranda di accesso

